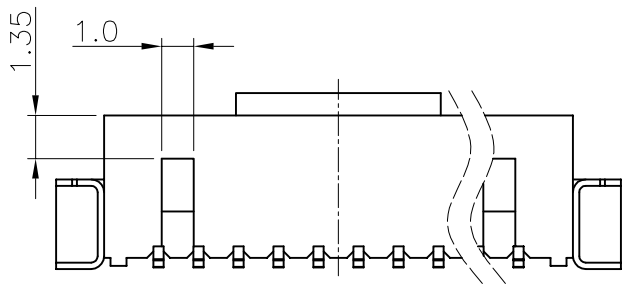
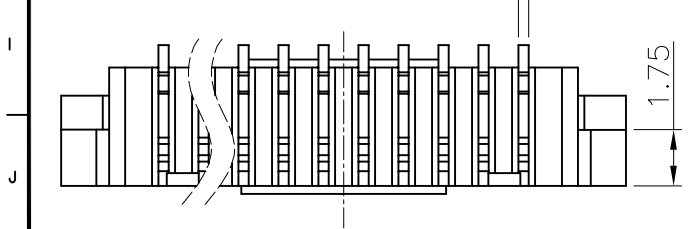
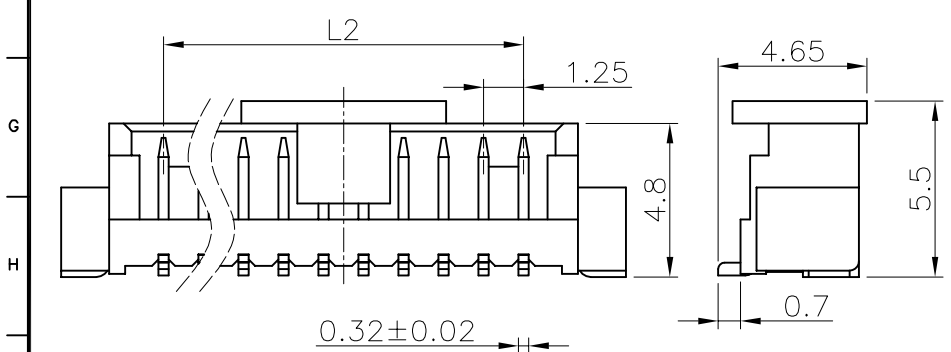
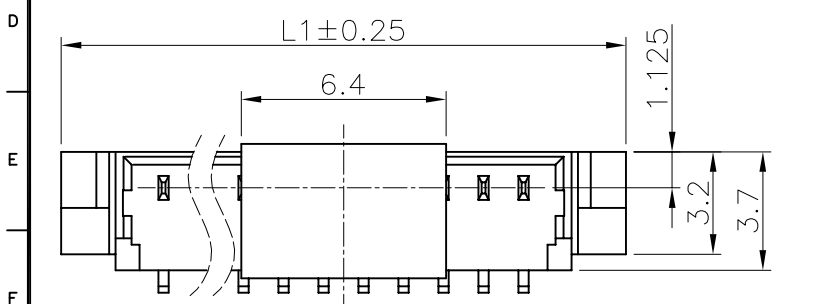
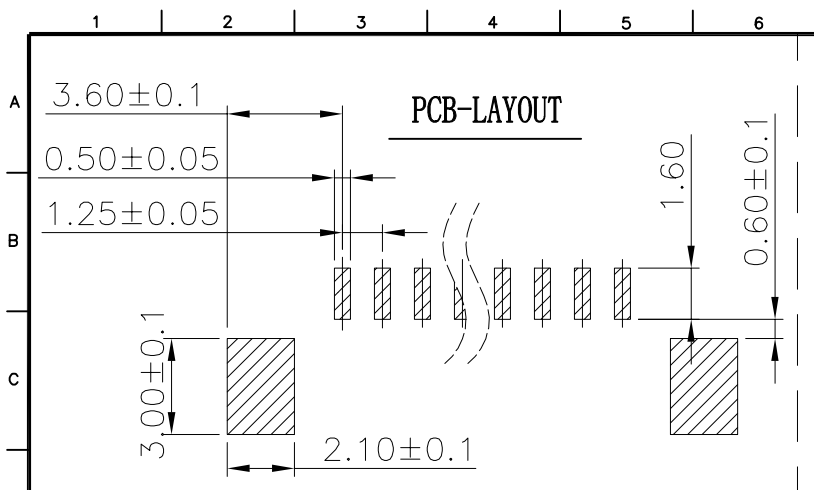


变更单号	版本	日期	内容描述	变更者



技术参数:

1. 额定电流:1A AC/DC.
2. 额定电压:200V AC/DC.
3. 工作温度:-20°C to 85°C.
4. 接触电阻:30mΩ Max.
5. 绝缘电阻:500MΩ Min.
6. 耐电压:500V AC/minute.
7. 符合ROSH要求.

材料

1. 基座:LCP.
2. 插针和焊片:黄铜.
3. 电镀:镍 和 锡.

1.25-16PLT	25.0	18.75
1.25-15PLT	23.75	17.5
1.25-14PLT	22.5	16.25
1.25-13PLT	21.25	15.0
1.25-12PLT	20.0	13.75
1.25-11PLT	18.75	12.5
1.25-10PLT	17.5	11.25
1.25-9PLT	16.25	10.0
1.25-8PLT	15.0	8.75
1.25-7PLT	13.75	7.5
1.25-6PLT	12.5	6.25
1.25-5PLT	11.25	5.0
1.25-4PLT	10.0	3.75
1.25-3PLT	8.75	2.5
1.25-2PLT	7.5	1.25
名称	L1	L2

CAX 浙江创都电子科技有限公司 ZHEJIANG CHUANGDU ELECTRONICS AND TECHNOLOGY CO., LTD.									
X. ±0.50	设计	叶云龙	日期	2020.9.29	名称	WAFER-MX1.25-NPLT			
X.X ±0.25	审核	臧丹	日期	2020.9.29	料号	001-0003-***			
X.XX ±0.20	批准	黄斌斌	日期	2020.9.29	页码	1 OF 1	A4		
X° ±3°	未注公差	比例	1:1	单位	mm	版本	A		